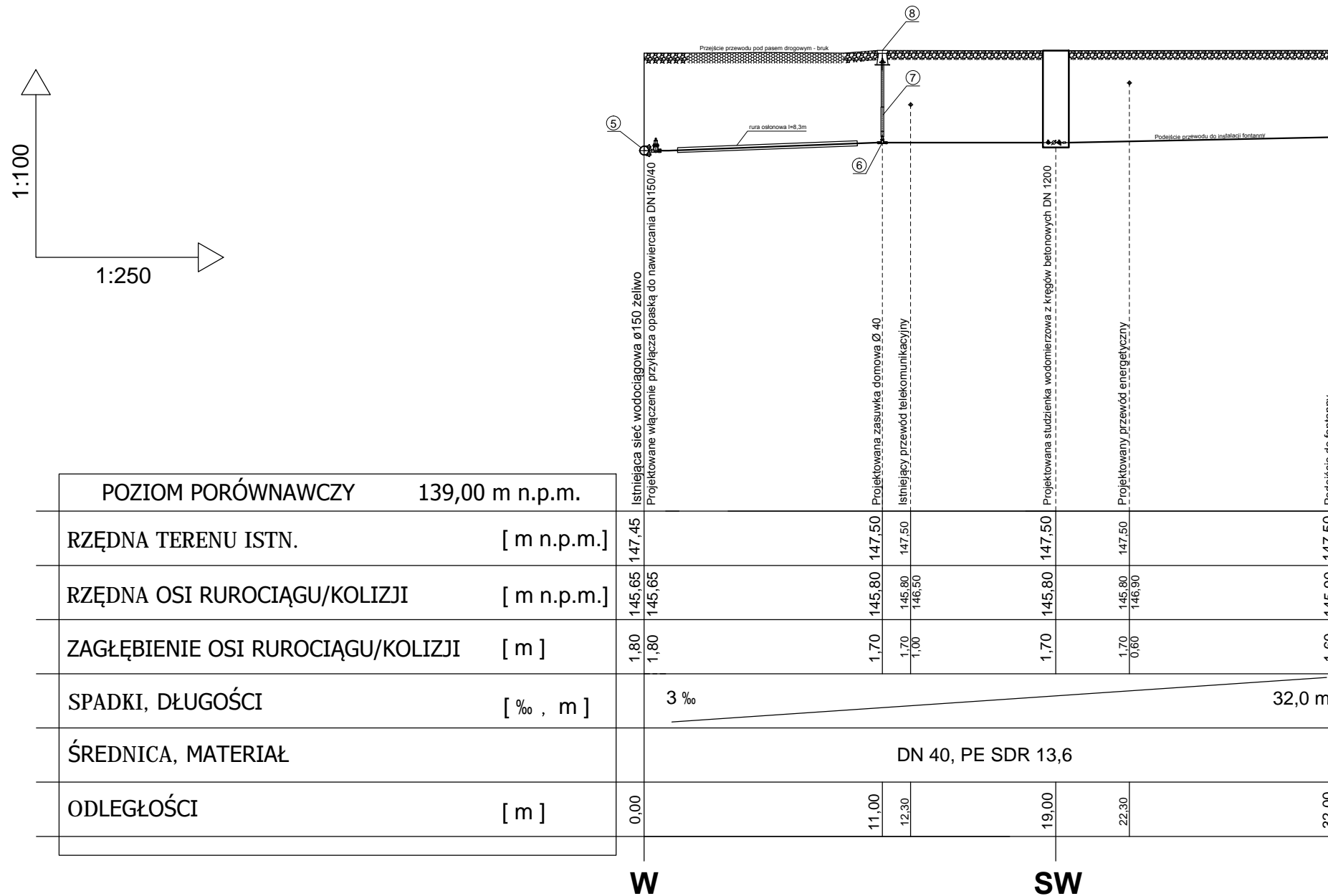
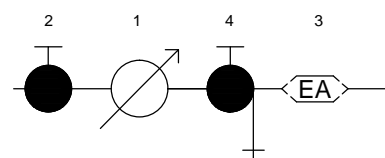


# PROFIL PRZYŁĄCZA WODOCIĄGOWEGO



OZNACZENIA:

ZESTAW WODOMIERZOWY



- 1 - wodomierz JS-2,5 DN 20
- 2 - zawór odcinający DN 25
- 3 - zawór antyskarzeniowy DN 25 typu EA
- 4 - zawór odcinający DN 25 z zaworem spustowym

- 5 - opaska do nawiercania 150/40
- 6 - zasuwka domowa Dn 40
- 7 - przedłużenie do zasuw
- 8 - skrzynka uliczna

- SW - studzienka wodomierzowa
- W - wodociąg
- F - fontanna

Obiekt	m. Korczew ul. Norwida, dz. nr 222/2.		
Lokalizacja	gm. Korczew		
Przedmiot opracowania	Profil podłużny przyłącza wodociągowego	Rys. Nr	
Investor:	Gmina Korczew		
Projektant:	Miroslaw Biernacki Upr. nr 396/BP/88	Data 01.2014 r.	Podpis